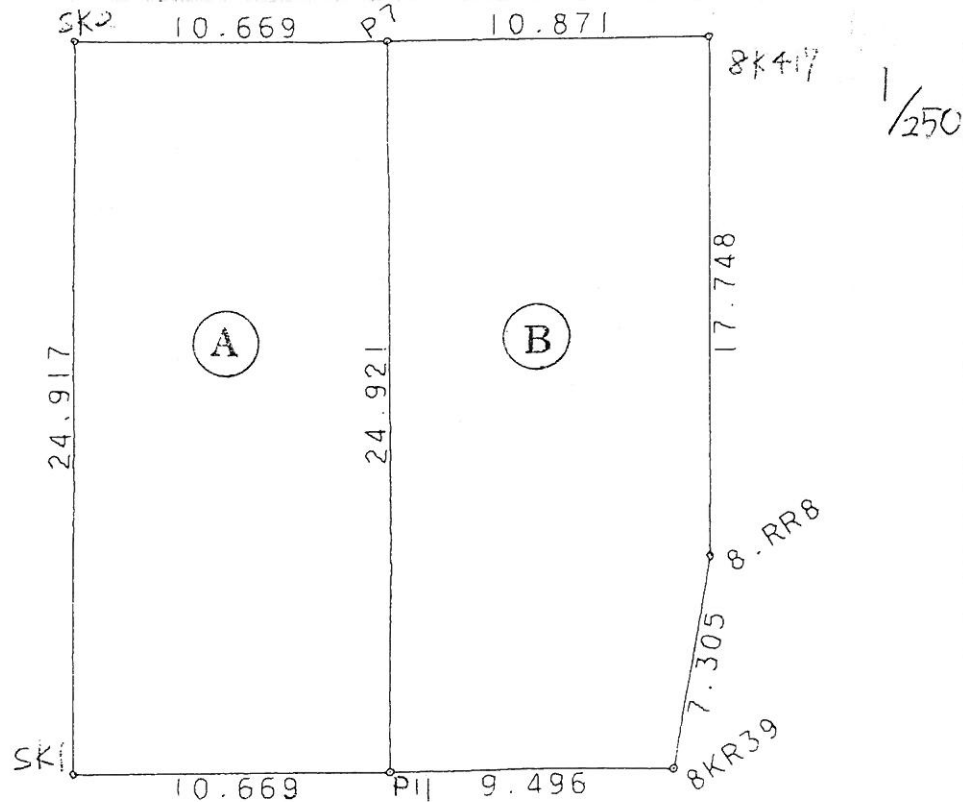
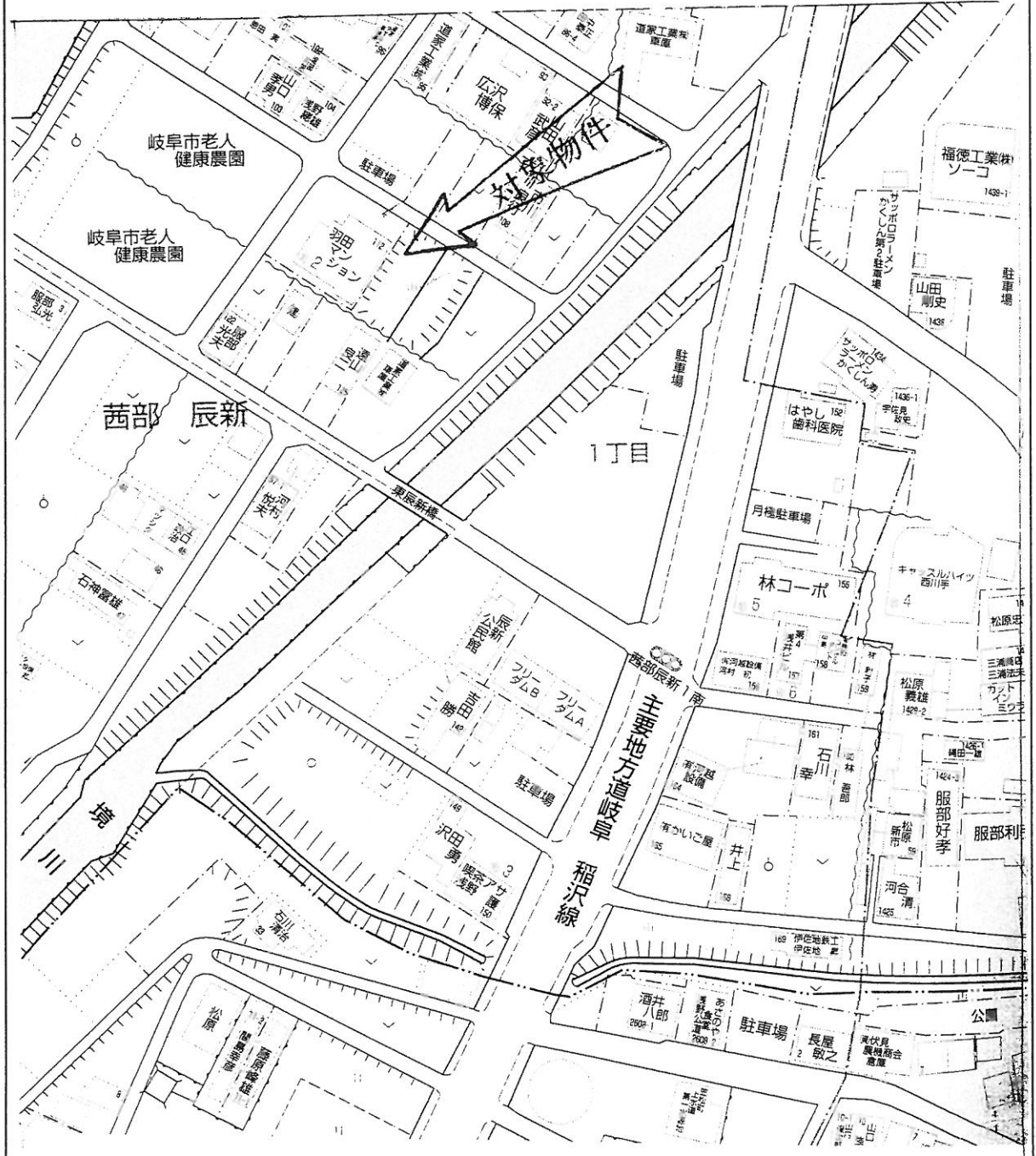


<b>土地</b>	<b>価格 1327 万円</b>			<b>坪価 16.5万</b>
所在地	岐阜市茜部辰新1丁目111番【A】			
土地面積	約80.43坪 (265.88m <sup>2</sup> )			
地目	畑	現況	宅地	
用途地域	準工業地域	建率/容率	60%・200%	
接道状況	北東側幅員4m公道		間口約10.66m	
設備	水道	上水	雑排水	下水
	ガス	L P	雨水	水路
交通	名鉄『笠松駅』約1km・岐阜バス『西川手』停 徒歩3分			
備考	茜部小学校 徒歩7分 (約620m)			
	上下水引込済み		河川法55条	

地形図



付近見取図



岐阜市大福町9丁目116-1

安田住宅

TEL 058-294-8116

FAX 058-294-7757

取引態様

売主

代理  
仲介