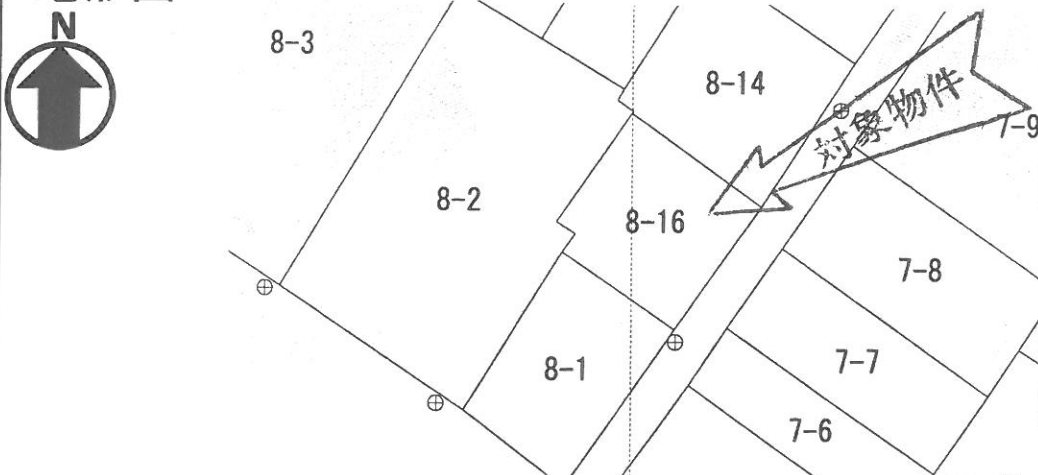


<b>中古住宅</b> 価格 480 万円			
所在地	岐阜市近島4丁目8番16		
土地面積	約 31.13 坪 (約102.9 m <sup>2</sup> )		
地目	宅地	現況	宅地
都市計画	市街化区域	用途地域	第2種住居地域
建ぺい率	60 %	容積率	200 %
接道状況	東面2.38m公道に9.96m接道		
設備	水道	上水	雑排水
	ガス	都市	雨水
下水	側溝		
明渡	相談		
交通	岐阜バス(市営アパート前)まで徒歩約3分		
小学校	島小学校	中学校	島中学校
備考	木造瓦・亜鉛メッキ鋼板葺き2階建 4DK		
	昭和48年築		

地形図



付近見取図



**安田住宅**  
 岐阜市大福町9丁目116-1  
 TEL (058)294-8116  
 fax (058)294-7757

取引形態

売主  
 代理  
 仲介