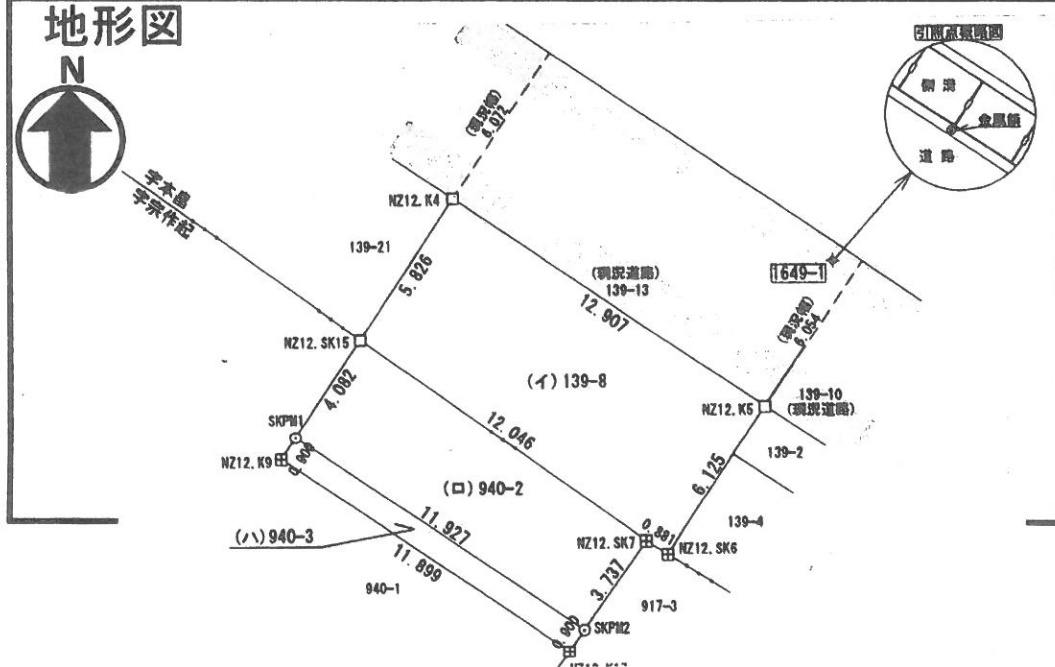
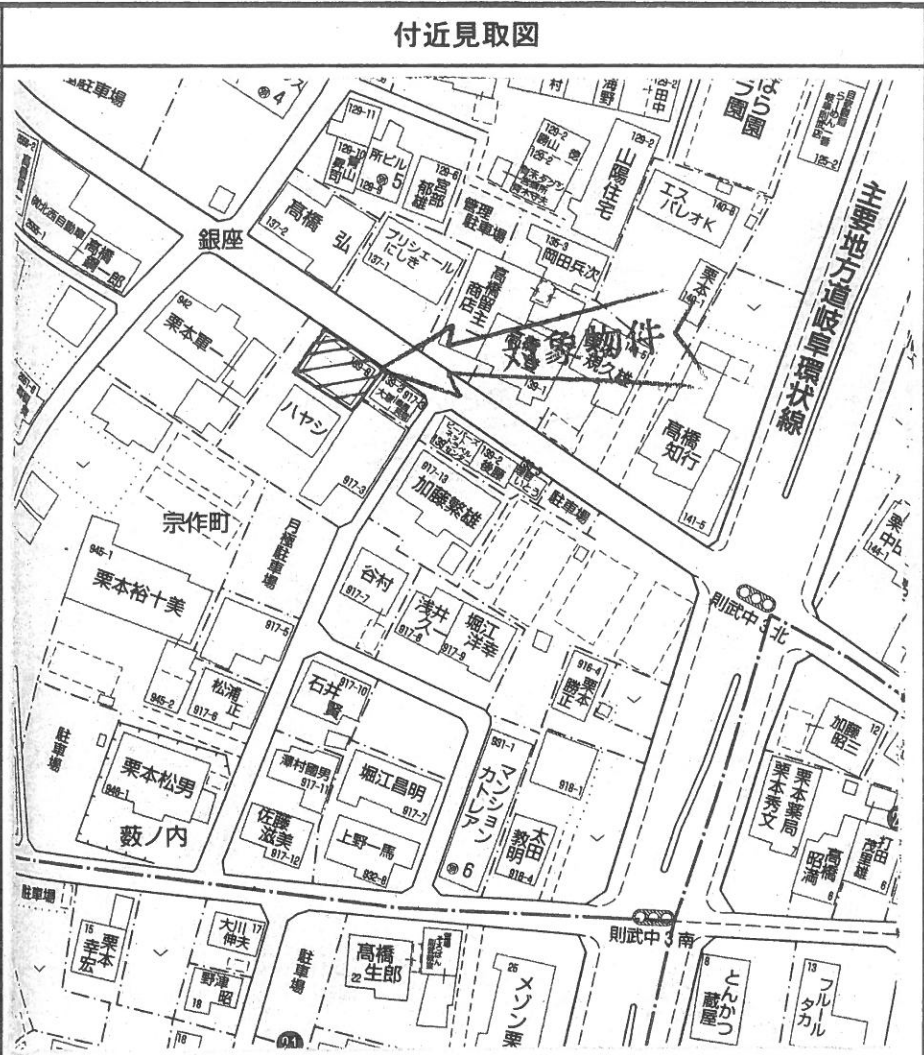


土地	価格 653 万円	坪 約16 万円	
所在地	岐阜市則武139-8・940-2・940-3(合計3筆)		
土地面積	約 40.85 坪 (135.06 m ²)		
地目	宅地	現況	宅地
都市計画	市街化区域	用途地域	第1種中高層
建ぺい率	60%	容積率	200%
接道状況	北側 県道(6.05m)に約12.9m接する		
設備	水道	上水	雑排水
	ガス	プロパン	雨水
明渡	相談	建築条件	無
交通	岐阜バス(則武小学校前) 徒歩約2分		
小学校	則武小学校	中学校	清流中学校
備考	法22条区域		
	上下水道引込み有り・井戸有り		



安田住宅 岐阜県知事(8)第3028号

岐阜市大福町9丁目116-1
TEL : 058-294-8116
FAX : 058-294-7757

取引形態
売主
代理
(仲介)